

# Season Report



## シーズン・トピックス

- 原油価格上昇に関する特別相談窓口を設置しました
- 第18回彩の国中小企業支援ネットワーク会議を開催しました
- 創業セミナーに講師を派遣しました
- 反社会的勢力排除研修を実施しました

## 信用保証Q&A

- 条件変更申込書の改訂内容について教えてください。

## 彩りSTORY

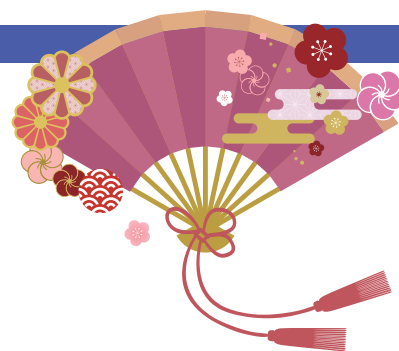
- 有限会社 えびす製菓 (石塚晃司様)







# 年頭のご挨拶



会長 飯島 寛

2022年の新春を迎え、謹んで新年のご挨拶を申し上げます。

旧年中は皆さまよりひとかたならぬご厚誼を賜り、厚くお礼申し上げます。

さて、昨年を振り返りますと、新型コロナウイルス感染症の蔓延に伴う緊急事態宣言の発出・延長、世界的な半導体不足、ウッドショックなど、我が国経済は一昨年に引き続き厳しい状況となりました。

種々の政策効果により、企業倒産件数は平成以来最低の水準で落ち着いていますが、この数字とは裏腹に、多くの企業は難しい経営の舵取りを余儀なくされていたものと認識しています。

かかる状況を受け、当協会では中小企業・小規模事業者の皆さまを支えるべく、金融支援においては月々の返済負担を軽減する借換保証の推進を、経営支援においては「早期発見・早期治療」を念頭に置きながらきめ細かなモニタリングと適切な支援策の実施に努めてまいりました。

ここに迎えた2022年。依然としてコロナ前の経済・社会環境からは程遠く、景気の先行きは予断を許さない状況が続くものと予想されます。

当協会としては、第6次中期事業計画に掲げた「中小企業・小規模事業者の事業継続への貢献」を体現すべく、パートナーである金融機関・中小企業等支援機関の皆さまと手を取り合いながら、中小企業・小規模事業者の皆さまが安心を実感できる一年になるよう、役職員一丸となって金融支援・経営支援に取り組んでまいります。

関係機関の皆さまにおかれましては、引き続き温かいご支援・ご鞭撻を賜りますようよろしくお願い申し上げます。

末筆になりますが、この新しい年が、皆さまにとりましてより良き年になりますようご祈念申し上げ、新年のご挨拶とさせていただきます。

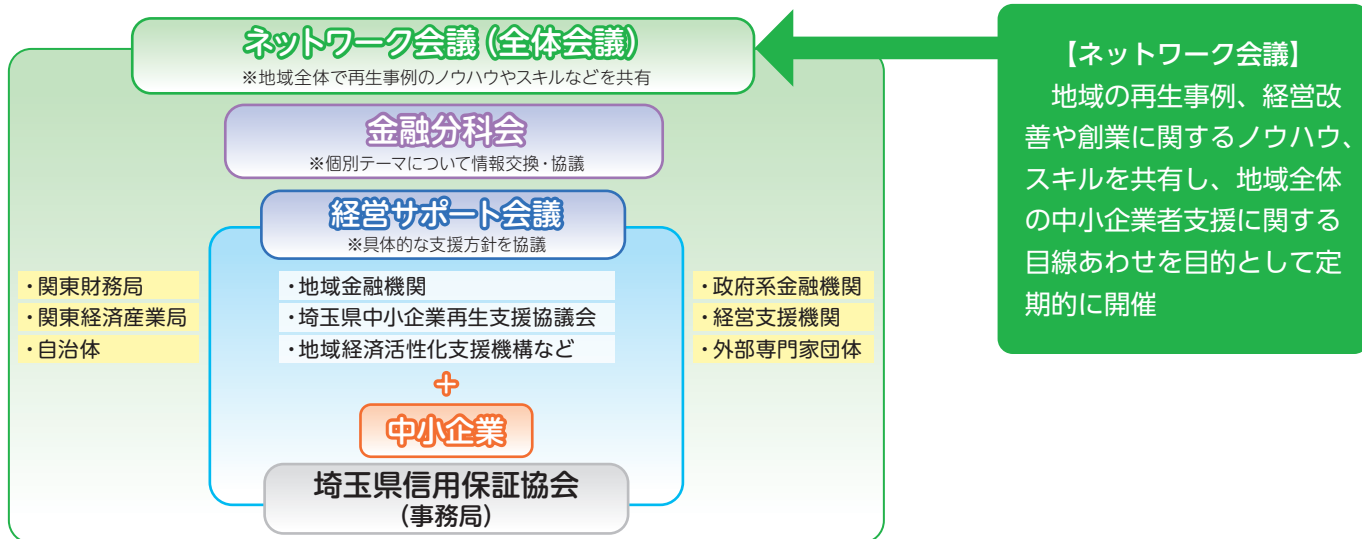
## 原油価格上昇に関する特別相談窓口を設置しました

当協会では、原油価格上昇により経営に影響を受けた中小企業・小規模事業者の皆さまの経営支援・資金繰り支援のため、2021年11月2日付で以下のとおり特別相談窓口を設置しました。

窓 口 名	原油価格上昇に関する特別相談窓口
設置場所	経営支援部・本店営業部および各支店
時 間	平日9：00～17：20

## 第18回彩の国中小企業支援ネットワーク会議を開催しました

第18回彩の国中小企業支援ネットワーク会議では、当協会を含め28の機関が参加し、「コロナ禍における中小企業者への各種支援施策」をテーマとして情報交換を行いました。こうした取組みを通して、参加機関との相互理解や連携を深め、県内中小企業者へより効果的な支援を行ってまいります。



### 構成メンバー (全28機関) ※順不同

関東財務局／関東経済産業局／埼玉県／さいたま市（産業創造財団を含む）／埼玉県中小企業再生支援協議会／地域経済活性化支援機構／日本政策金融公庫／商工組合中央金庫／埼玉りそな銀行／武蔵野銀行／埼玉縣信用金庫／川口信用金庫／飯能信用金庫／青木信用金庫／熊谷商工信用組合／埼玉信用組合／埼玉県医師信用組合／埼玉県産業振興公社／埼玉県商工会議所連合会／埼玉県商工会連合会／埼玉県中小企業団体中央会／関東信越税理士会埼玉県支部連合会／日本公認会計士協会埼玉会／埼玉県中小企業診断協会／埼玉弁護士会／さいたま商工会議所／埼玉県事業承継・引継ぎ支援センター／埼玉県信用保証協会

## 創業セミナーに講師を派遣しました

2021年11月20日、所沢商工会議所と所沢市の主催で行われた「第26期開業ゼミナール」において、当協会経営支援部創業支援課の職員が講師を務めました。

「第26期開業ゼミナール」では、所沢市内で開業予定または開業5年未満の方を対象に、経営の基本的な考え方やマーケティング等について解説しています。その中で、当協会からは創業時における信用保証協会の役割等を説明しました。

今後も商工団体や市町村等と連携し、創業を考えている、または創業間もない方の知識・ノウハウの向上支援に取り組んでまいります。



### 創業セミナーに関する問い合わせ窓口

当協会では、創業セミナーの共催・後援、講師派遣を行っています。

ご依頼の際は、以下の担当窓口までご連絡ください。

**【担当窓口】 経営支援部創業支援課**

## 反社会的勢力排除研修を実施しました

反社会的勢力排除に係る内部研修を実施しました。

研修では、不当要求の実態や反社会的勢力への対応方法等について学びました。

今回の研修で学んだことを今後の業務に活かし、反社会的勢力の排除に役職員一丸となって取り組んでまいります。



### 表紙のイラスト ホワイトタイガー（東武動物公園）

ホワイトタイガーは白色の毛並みに青い目というその神秘的な姿から、アジアの各地で縁起の良い生き物として扱われています。インドでは神の使いとしてその姿を見た者に幸福をもたらすと信じられ、中国では東西南北を司る四神の一角、西方を守る白虎として神聖視されています。日本でも虎は古くから十二支の一つに数えられ、様々な形で親しまれてきました。

ここ東武動物公園では、アジアの遺跡をイメージして造られた荘厳な獣舎の中を堂々と闊歩するホワイトタイガーの姿を見ることができます。2022年は寅年。寅年生まれの方も、そうでない方も、今年の幸福祈願に、東武動物公園のホワイトタイガーを見に行ってみませんか。





気になる疑問を解決!

# 信用保証

# Q&A

## Q 保証条件変更申込書の改訂内容について教えてください。

A 当協会では、事務手続きの効率化を目的として、各種書式の改訂に順次取り組んでいます。2022年1月に保証条件変更申込書を改訂しましたので、今後は新書式をご利用ください。主な改訂内容は以下のとおりです。

### ●保証条件変更申込書等の押印レス化

「保証条件変更申込書」「保証条件変更依頼書」への押印が不要となりました。

なお、「保証条件変更申込書」については中小企業・小規模事業者等が作成するという考え方に変更はありませんが、中小企業・小規模事業者等への確認を前提として、金融機関保有データの転載や記入代行など金融機関が作成を補助することが可能となりました。

### ●保証条件変更依頼書の「確認状況記載欄」の新設

「保証条件変更申込書」における中小企業・小規模事業者の押印を不要としたことに伴い、「申込意思、申込内容等について金融機関が中小企業・小規模事業者へ確認済みである旨」を明示する欄を新たに追加しました。

《保証条件変更依頼書》

【確認状況記載欄】「申込書の内容を申込人が理解し、申込意思に基づいて正しく記載されていることについて、次の通り確認しております」

確認年月日	確認時間	確認方法	金融機関確認者
年 月 日	時 分	1 電話 2 来店面談 3 訪問面談 4 その他( )	

## 【参考】新書式への切替えスケジュール

2022年4月1日以降は、旧書式がご利用できなくなりますので、予めご了承ください。



◆「保証条件変更申込書」「保証条件変更依頼書」は当協会 HP からダウンロードしてご利用ください。



当協会ホームページの「金融機関の皆さま（書式ダウンロード）」へアクセスするには、専用のIDとパスワードが必要です。  
ID・パスワードにつきましては、金融機関本部の信用保証協会担当部署にお送りしていますので、ご確認ください。



# 有限会社 えびす製菓

代表取締役:石塚 晃司様

## 受け継いだ歴史とこだわりの味に 新たな工夫と風味を織り交ぜて



### 他にはない一品をお客さまへ

創業以来50年以上にわたり和菓子を製造・販売しています。

先代である父が東京都葛飾区金町で創業し、現在は金町の本店の他に、都内に1店舗、埼玉県内に3店舗の計5店舗を構え、店舗近隣のお客さまをはじめとした多くの方々に当社の和菓子を楽しんでいただいております。

先代は「他の誰もやったことがないこと」に挑戦することが好きでした。店頭には白小豆餡に一粒の梅を入れた「梅どら焼き」や、こし餡にハスカップの甘酸っぱさを加えたどら焼き「味遊喜」など、先代の型に捉われない新しい発想から生まれた商品がたくさん並んでいます。

### Pick Up!

当社のおすすめ商品は「満願どら焼き」。大粒栗が入った通称栗どら(写真左)はもちろんのこと、白小豆で作ったさっぱりとした味わいの通称白どら(写真右)もおすすめ。ぜひとも2つ食べ比べて、味の違いを楽しんでください。



### 挑戦の歴史が形作る味

当社の和菓子には、試行錯誤を繰り返して築き上げたたくさんのこだわりが詰まっています。

おいしさの決め手はなんといっても「餡」。原材料の小豆には、鯉のあらを使って改良した土壌で育つ北海道産の「かおり豆」という品種を使用。これを2万ボルトの静電気をかけて粒子を細かくした水で炊き上げることで、ふっくらと香り豊かな餡に仕上がります。どら焼きの生地には新鮮な卵の黄身をふんだんに使い、それを職人の手でこねることで、やわらかくふんわりとした食感を実現。

新しいことへ挑戦してきた歴史の積み重ねが、現在の当社の和菓子を形作っています。

### 受け継いだ歴史と味を守るために

積み重ねてきた歴史の中では、厳しい逆風にさらされたこともあります。

2代目として父から事業を引き継いだ直後には、リーマンショックの影響を受けて、売上が大きく落ち込みました。直近では、新型コロナウイルス感染症蔓延の影響により客足が遠のくなど、現在も厳しい環境に置かれています。先代から受け継いだこだわりの味を、お客さまに変わらず楽しんでもらうため、色々な工夫で乗り越えてきました。

その一つが、生産ロスを減らすための工夫です。どら焼きの皮は、職人が手作業で製造しているため、生産過程で商品にできない規格外品がどうしても一定数できてしまいます。そこで考えたのが、規格外品を活用した新商品「どらすく」です。どら焼きの皮をチョコレートでコーティングし、オーブンで加熱乾燥させ、ラスクに仕立てることで、規格外品を新しい商品として生まれ変わらせました。加熱しているラスクは、生菓子であるどら焼きより賞味期限が長いということも功を奏し、ロスを大きく減らすことに成功。どら焼きとは違った食感で楽しめる「どらすく」は、今では当社の定番商品の一つとなっています。こうした新しい工夫が、当社の事業経営を支えてきました。



### これからもお客さまに喜んでもらうために

先代からは事業だけでなく、お客さまへ新しい味を提供するマインドも引き継ぎました。数年前にはさつまいもと生クリームを使用した「どらいも」を開発。現在では秋の限定商品として季節の移ろいとともにお客さまに楽しんでいただいております。

今後も当社の商品を愛してくれるお客さまのため、先代が積み重ねた歴史と味に、新しい工夫と風味を織り交ぜながら、たくさんの方に楽しんでもらえる和菓子を作り続けていきたいと思っております。



▲八潮店

### Information

営業店舗 本店(葛飾区)、工場売店(葛飾区) 八潮店、越谷店、三郷店  
※各店舗の詳細はHPをご覧ください。  
URL <https://www.mangandorayaki.com>



Check!  
詳細はこちらを  
ご覧ください

### Message

当社の和菓子は、一般のお客さまはもちろん、法人のお客さまの手土産としてもたくさんの方々に親しまれています。ご家族の団らんや、お仕事の一息ついた合間など、当社の和菓子が皆さまの日常を彩るようなものになれば幸いです。

有限会社  
えびす製菓  
代表取締役  
石塚 晃司様







## ■ご相談・お問い合わせ先

保証申込みに係るご相談・お問い合わせ	
特定社債保証・流動資産担保融資保証 (ABL)	経営支援部 (審査課)
海外展開に関する保証	
NPO 法人に係る保証	
創業に関する保証 (創業3年未満)	経営支援部 (創業支援課)
上記以外の保証	本店営業部・各支店 (保証課)
条件変更・経営支援に係るご相談・お問い合わせ	
期間延長・返済方法の変更	本店営業部・各支店 (企業支援課)
連帯保証人の追加・解除、債務引受	
保証条件担保の変更	
経営支援	
融資 (条件変更) 実行後に係るご相談・お問い合わせ	
貸付 (条件変更) 実行、償還・完済に係る手続き・報告	業務統括部 (保証事務課)
信用保証料の送金、返戻	企画総務部 (経理課)
事故・代位弁済に係るご相談・お問い合わせ	
事故報告に係る手続き	本店営業部・各支店 (企業支援課)
代位弁済に係る手続き	業務統括部 (代位弁済課)

## ■事務所のご案内

### 本店

TEL 企画総務部  
 企画情報課 048(647)4712  
 総務課 048(647)4711  
 経理課  
 業務統括部  
 業務統括課 048(647)4713  
 保証事務課 048(647)4713  
 代位弁済課 048(647)4714  
 経営支援部  
 創業支援課 048(647)4720  
 経営支援課 048(647)4716  
 審査課

債権管理部  
 管理一・二課 048(647)4717  
 管理統括課 048(647)4715  
 本店営業部  
 保証一課 048(647)4721  
 保証二課 048(647)4722  
 企業支援課 048(647)4723  
 検査指導室 048(647)4718

### 熊谷支店

TEL 保証課 048(521)5221  
 企業支援課 048(521)5277

### 川越支店

TEL 保証課 049(249)1681  
 企業支援課 049(249)1671

### 春日部支店

TEL 保証課 048(731)7311  
 企業支援課 048(731)7312

### ご相談内容に応じたサポートデスクもご用意しています！

- 創業に関するご相談・・・創業サポートデスク 048-729-7911
- 海外展開に関するご相談・・・海外展開サポートデスク 048-729-7912
- 事業承継に関するご相談・・・事業承継サポートデスク 048-729-7913